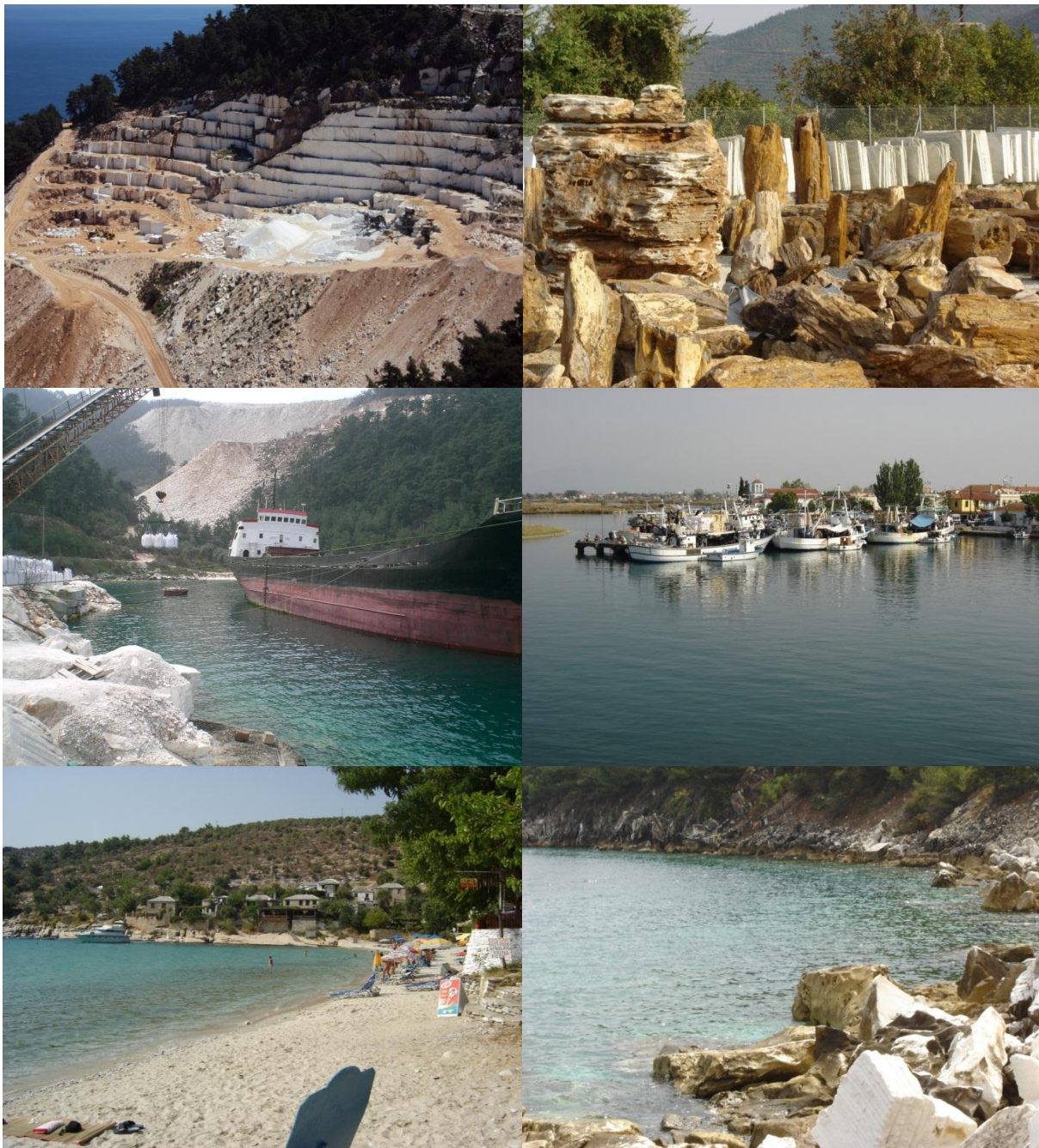


Seilerstrasse 22
Postfach 5853
3001 Bern
Tel: 031 310 20 10
Fax: 031 310 20 35
info@nvs.ch
www.nvs.ch

Welt der Marmore – Mitgliederreise nach Griechenland

von Donnerstag, 31. Mai 2012, 22.35 Uhr (Abflug Zürich-Kloten LX 1850)
bis Montag, 4. Juni 2012, 06.10 Uhr (Ankunft Zürich-Kloten LX 1851)



Welt der Marmore – Mitgliederreise nach Griechenland

von Donnerstag, 31. Mai 2012, 22.35 Uhr (Abflug Zürich-Kloten LX 1850)
bis Montag, 4. Juni 2012, 06.10 Uhr (Ankunft Zürich-Kloten LX 1851)

Programm

Donnerstag, 31. Mai 2012	21.00 Uhr	Einchecken Flughafen Zürich-Kloten
	22.25 Uhr	Abflug in Zürich-Kloten mit LX 1850 nach Thessaloniki
	01.20 Uhr	Ankunft Thessaloniki
		Verschiebung mit dem Bus nach Drama
	04.00 Uhr	Zimmerbezug Hotel
Freitag, 1. Juni 2012	10.00 Uhr	Frühstück
	11.00 Uhr	Busfahrt zu einem wunderschönen Marmorsteinbruch – Besichtigung Marmorfabrik
		Mittagessen in Drama
		Danach Zeit zur freien Verfügung (Nachtessen frei)
		Übernachtung in Drama
Samstag, 2. Juni 2012	08.00 Uhr	Frühstück
	09.00 Uhr	Abfahrt mit dem Bus zur Fähre
	10.00 Uhr	Fahrt mit der Fähre nach Thassos
		Besichtigung Steinbruch
		Mittagessen in Thassos
		Rückfahrt mit der Fähre nach Drama
		Nachtessen in Drama
Sonntag, 3. Juni 2012	10.00 Uhr	Frühstück
	11.00 Uhr	Busfahrt zur Maaras Cave (Grotte)
		Mittagessen in Drama
		Am Nachmittag Rückfahrt mit dem Bus nach Thessaloniki
		Danach Zeit zur freien Verfügung (Nachtessen frei)
		Hotelübernachtung in Thessaloniki
Montag, 4. Juni 2012	03.00 Uhr	Transfer zum Flughafen
	04.50 Uhr	Abflug in Thessaloniki mit LX 1851 nach Zürich-Kloten
	06.10 Uhr	Ankunft in Zürich-Kloten

Kosten pro Person: Fr. 1'200.-- (inklusive Flug, Transfers, Übernachtungen, Essen, Getränke)

**Bitte melden Sie sich mit beiliegendem Talon
bis spätestens Freitag, 9. März 2012, verbindlich an.
Wir freuen uns auf Ihre Teilnahme.**